

# ARQ-MILESTONE

## PLUG-IN ARQUERO MILESTONE



**ARQUERO**  
SISTEMAS CORPORATIVOS



**milestone**  
The open platform company

by://S.C.I./servicios/de/consultoria/independiente



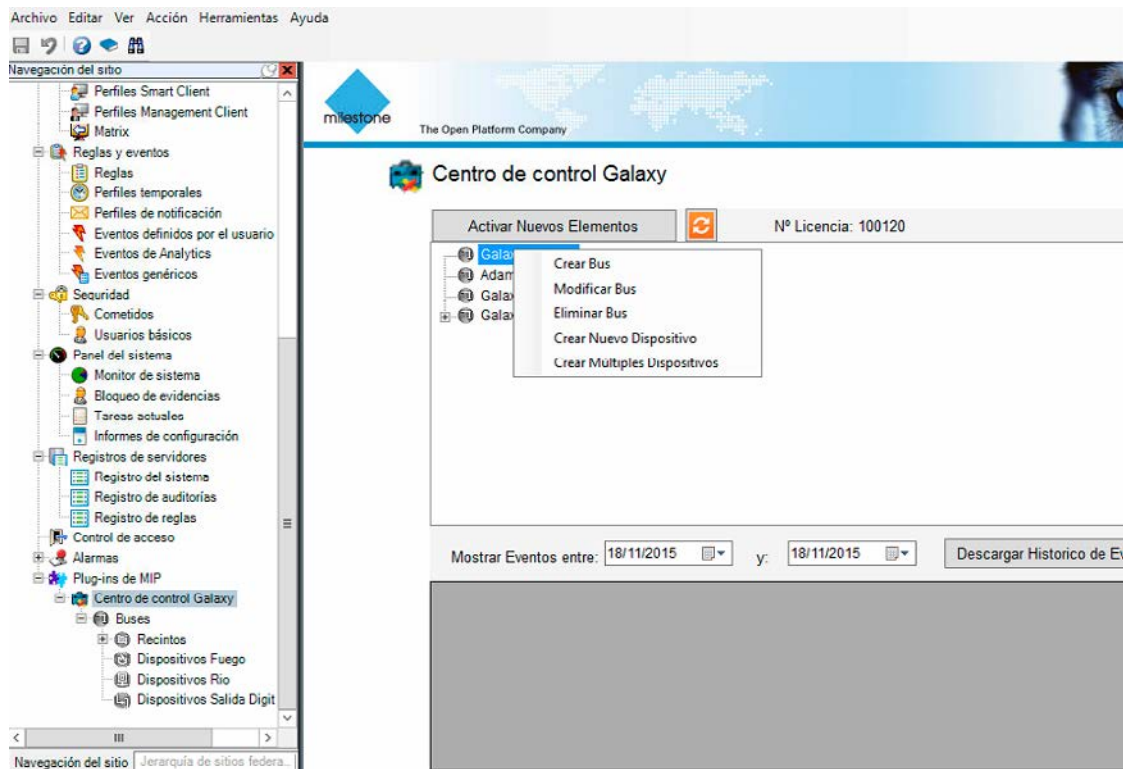
## **Característica**

## **Valor**

Producto	ARQ-MILESTONE
Título del documento	Plug-in Arquero Milestone
Compañía	Servicios de Consultoría Independiente S.L.
Fecha	Diciembre 2015
Idioma	Español

## ■ ARQ-MILESTONE

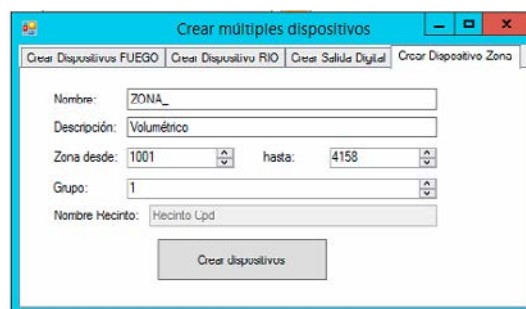
ARQ-MILESTONE es la solución para la integración total en Milestone de centrales de intrusión, sensores perimetrales, detección de movimiento y analítica de vídeo. La total integración en Milestone permite la gestión en el Management de la configuración de los equipos y explotación de los históricos.



*Plug-in de Arquero Milestone*

## ■ Configuración

Una interfaz sencilla y potente permite la creación de centrales y elementos de detección, tanto de forma individual como en "proceso de lotes".

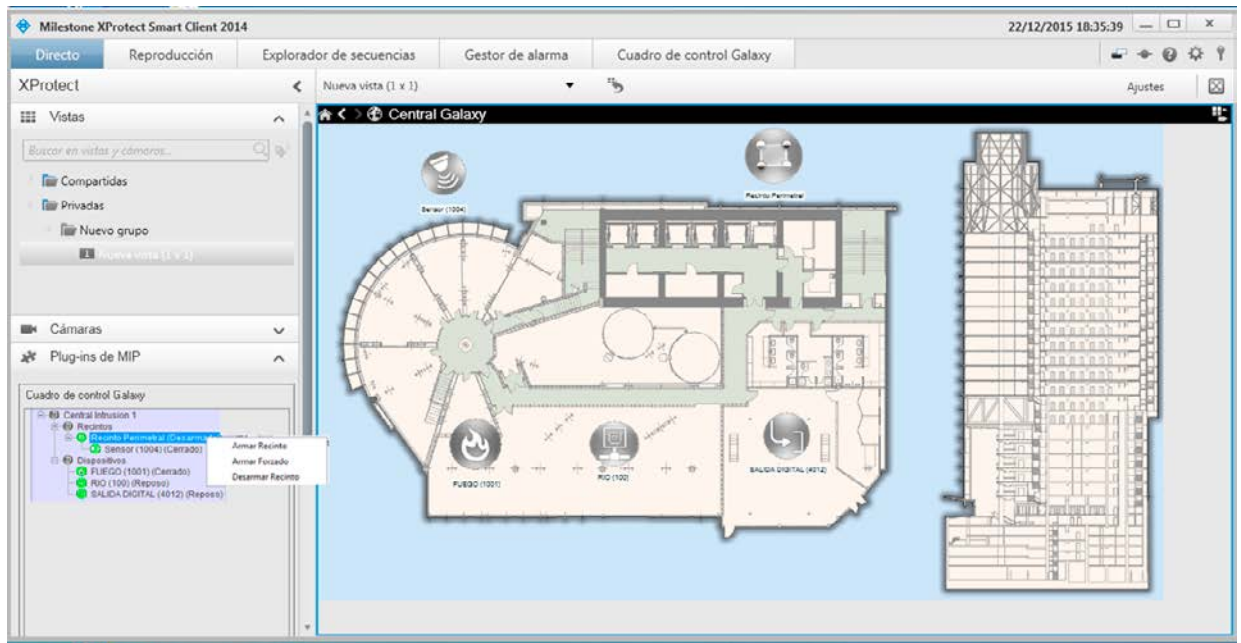


*Creación de múltiples dispositivos*



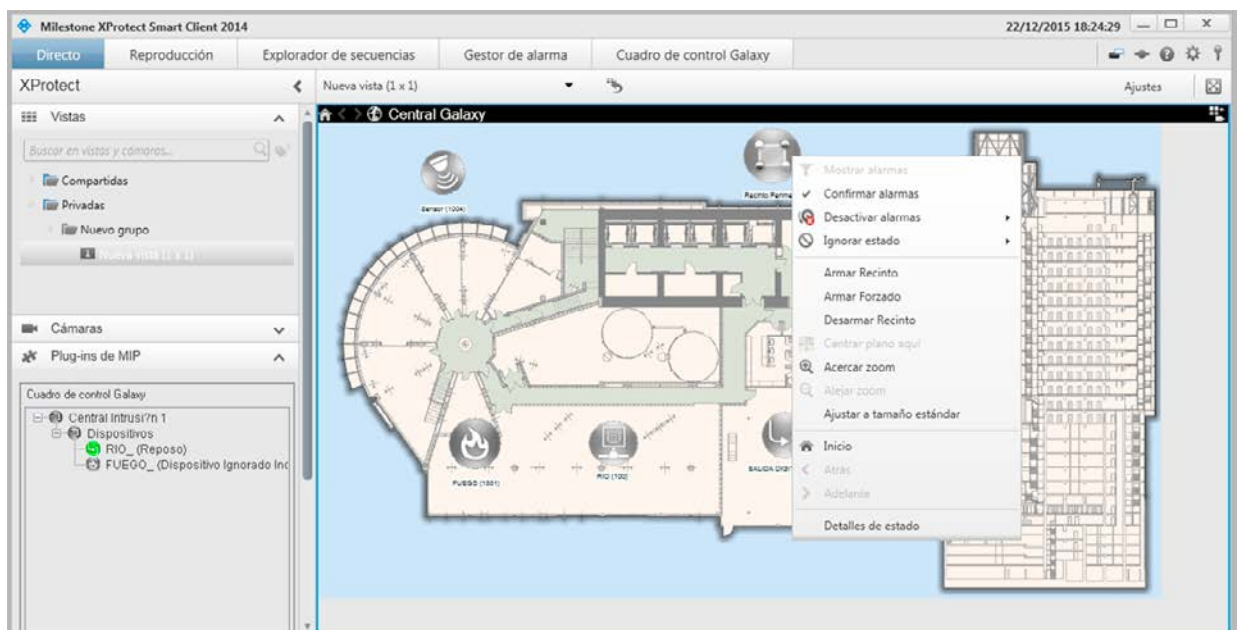
## ■ Representación gráfica

Los elementos integrados pueden visualizarse en un plano, pudiendo llevar a cabo acciones sobre los mismos.



*Representación en plano*

Todos los elementos supervisados pueden representarse en los planos con todos sus estados posibles. Tanto desde el árbol de elementos como desde los planos se pueden ejecutar todas las acciones que cada tipo de elemento permite.

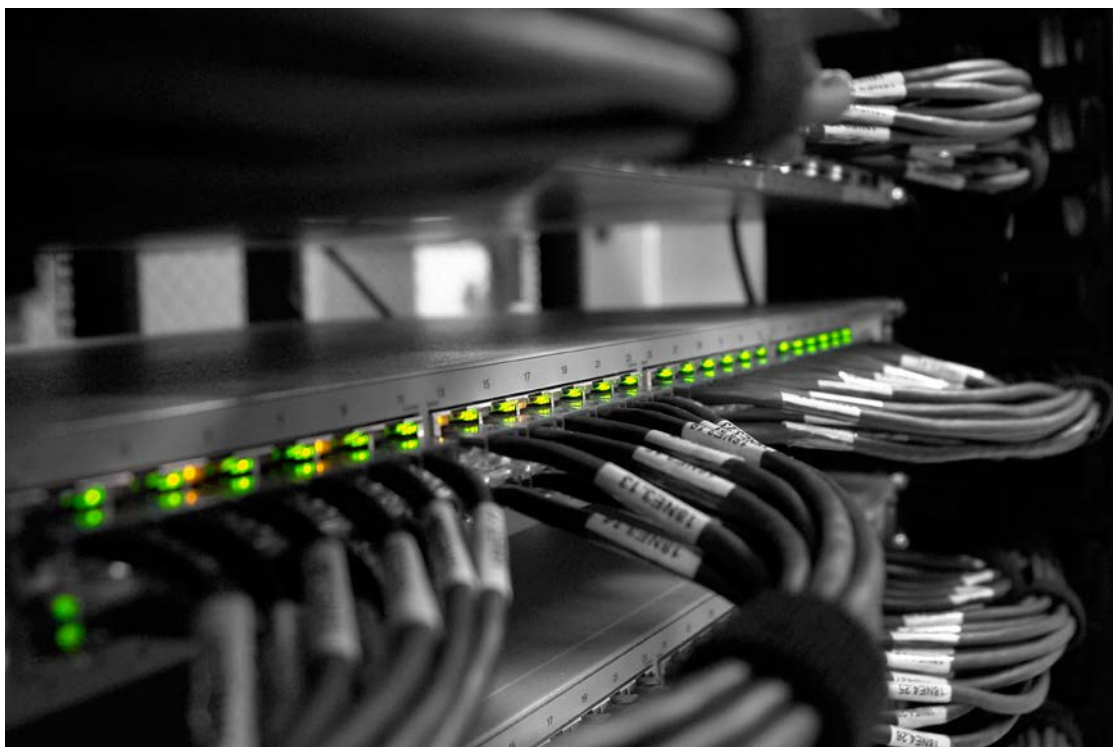


*Acciones sobre recinto en un plano*

## ■ Integración

Todas las operaciones permitidas sobre los elementos están definidas igualmente como acciones que pueden asociarse fácilmente a eventos y a cualquier tipo de condiciones contempladas dentro del entorno Milestone mediante la configuración de reglas.

Todos los eventos recibidos de los equipos monitorizados se traducen en eventos internos Milestone para que puedan ser capturados y procesados por otros módulos. Esto permite, por ejemplo, ejecutar el preset y activar el vídeo de las cámaras adecuadas a la incidencia.



## ■ Características

- Monitorización y control de centrales de intrusión, sistemas perimetrales y analíticas de vídeo.
- Múltiples fabricantes y equipos integrados<sup>1</sup>.
- Número ilimitado de equipos (limitación según licencia de uso).
- Elementos supervisados: panel, sensores de intrusión, sensores de incendio, particiones, salidas digitales, módulos remotos, comunicación con paneles, cámaras y motores de analítica.
- Operaciones: armar, armar forzado, desarmar, anular zona, restaurar zona, activar salida digital y desactivar salida digital.
- Información recibida: armado, desarmado, alarma, zona anulada, zona restaurada, tamper, masking, pérdida de comunicaciones con el panel, activación y desactivación de salida digital, apertura y cierre de zonas.
- Representación esquemática en árbol y representación en los planos de Milestone.
- Generación de eventos milestone que se pueden usar para las reglas de visualización de cámaras y otras acciones.
- Ejecución de cualquier acción (armar, desarmar,...) desde reglas Milestone.
- Visualización en el Smart Client de los eventos recibidos durante el funcionamiento del software.
- Visualización, filtrado y exportación de histórico de eventos desde el Management.
- Aplicación de cambios (creación de nuevas zonas, cambio de parámetros,...) en caliente sin necesidad de reinicio.

*1. Consulte la lista más actual disponible*





#### **GRAN CANARIA**

Avda. de la Feria 1  
Edificio INCUBE · Oficina 8  
35012 Las Palmas de Gran Canaria,  
España

#### **MADRID**

Calle Tramontana, 6  
Las Rozas · 28231  
Madrid · España

[info@arquero.es](mailto:info@arquero.es)  
[www.arquero.es](http://www.arquero.es)