

# Arquero Sistema Corporativo

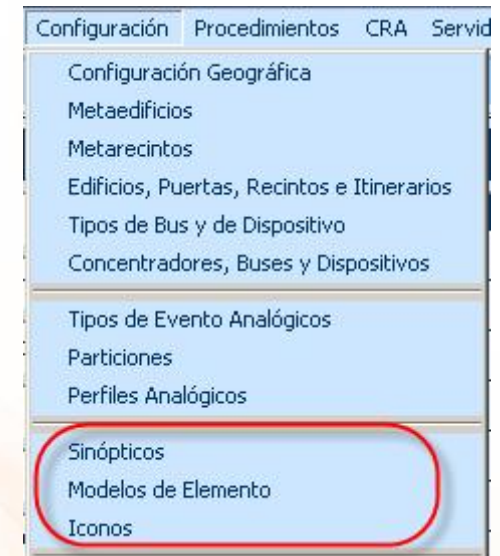
Configuración  
Sinópticos



# Sinópticos, diseños e iconos

## Representación gráfica

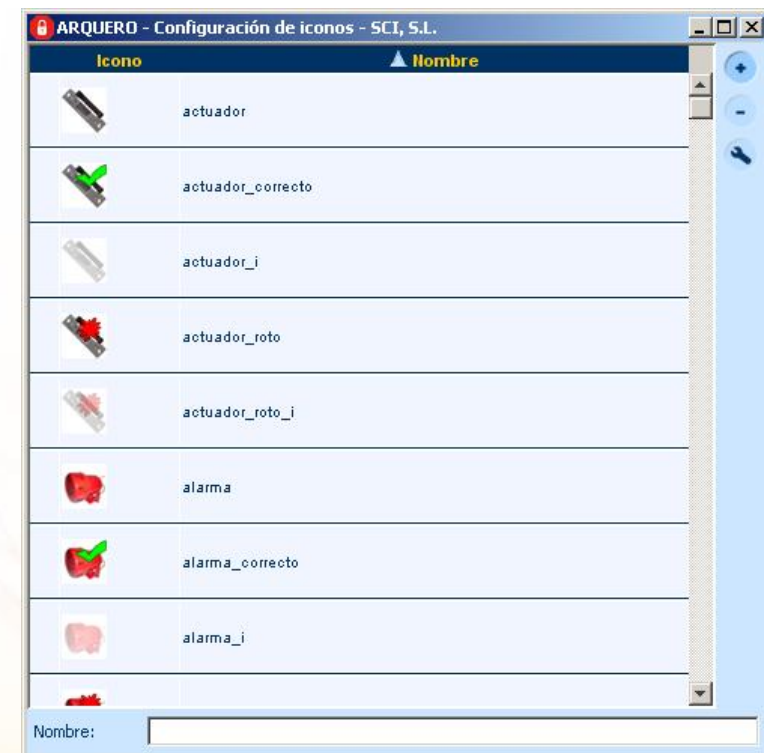
- ✓ Iconos
  - ✓ Realmente imágenes JPEG, PNG, GIF
- ✓ Modelos de elemento
  - ✓ Imagen para cada estado del elemento
  - ✓ Puerta, sensor,...
- ✓ Sinópticos
  - ✓ Representación gráfica de una instalación



# Iconos

## Librería de imágenes

- ✓ Imagen
  - ✓ Se le asigna un nombre
- ✓ Tamaño en pixeles pequeño
  - ✓ En los sinópticos se muestra por defecto con su tamaño
  - ✓ Para reflejar objetos y sus estados
- ✓ Añadir y eliminar
  - ✓ Botones “+” y “-”



# Modelos de elemento

## Representación dinámica de un objeto

- ✓ Modelos por tipo de objeto
  - ✓ Cada tipo tiene un conjunto de estados
- ✓ Múltiples modelos para cada tipo
  - ✓ En los sinópticos se muestra por defecto con su tamaño
  - ✓ Para reflejar objetos y sus estados



# Modelos de elemento

## ✓ Añadir

- ✓ Se selecciona el tipo de objeto
- ✓ Botón “+”
- ✓ Se selecciona el modelo creado y se define un icono por estado



## ✓ Eliminar

- ✓ Se selecciona el modelo a eliminar
- ✓ Botón “-”



# Sinópticos

## Representación gráfica

- ✓ Sin límite en la cantidad
- ✓ Nombre y ámbito
- ✓ Tamaño en pixeles
- ✓ Crear
  - ✓ Botón “+”
- ✓ Eliminar
  - ✓ Botón “-”
- ✓ Modificar
  - ✓ Botón “lupa”

Sinópticos		
▲ Nombre	Tipo de ámbito	
01-Principal Pantalla t...	EDIFICIO	Honeywell
02-Detectores de ince...	EDIFICIO	Honeywell
Botonera de control	EDIFICIO	Honeywell
Edificio CPU	EDIFICIO	Honeywell
España	EDIFICIO	Honeywell
Madrid	EDIFICIO	Honeywell
Oficina Galaxy Dimen...	EDIFICIO	Honeywell

**Nuevo sinóptico**

Nombre:

Ámbito:

Fondo:

Ancho:  (píxeles)    Alto:  (píxeles)

# Sinópticos

## Componentes

- ✓ Listado de sinópticos
  - ✓ Crear
  - ✓ Eliminar
  - ✓ Modificar
- ✓ Listado de objetos
  - ✓ Ordenados por tipo
- ✓ Panel de propiedades
  - ✓ Del objeto seleccionado
- ✓ Botonera de diseño
- ✓ Cuadrícula
  - ✓ Visualización
  - ✓ Ajuste



# Sinópticos

## Listado de objetos

- ✓ Todos los objetos del sinóptico
- ✓ Organizados en árbol
  - ✓ Una entrada por cada tipo
  - ✓ Se puede seleccionar en el árbol





# Sinópticos



## Panel de propiedades

- ✓ Propiedades del objeto seleccionado
- ✓ Según el tipo de objeto
- ✓ Propiedades básicas
  - ✓ Posición (x,y)
  - ✓ Ángulo
  - ✓ Zoom
  - ✓ Alfa (transparencia)
  - ✓ Modelo gráfico

Elemento:  
Señal de incendio

Alfa: 1.0      Escala: 100      Ángulo: 0

Posición (X): 120      Posición (Y): 240

 Detector humo 

Elemento:  
Maleta demo (Honeywell Security)

Posición (X): 150      Posición (Y): 95

 Recinto 

Color incendio  

Color desarmado  

Color armado  

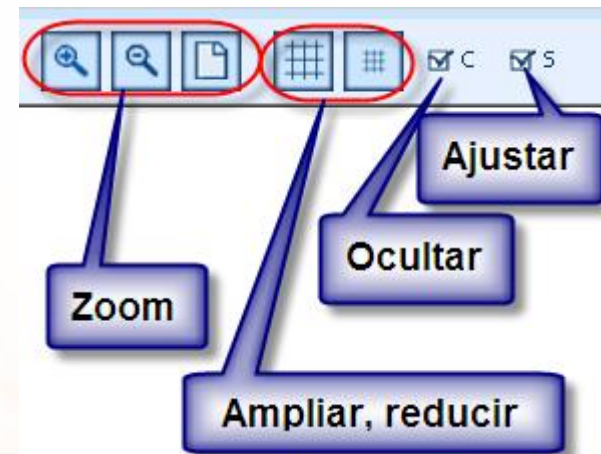
Color prealarma  

Color alarma  

# Sinópticos

## Cuadrícula y zoom

- ✓ Ampliar/reducir zoom
- ✓ Ampliar/reducir la cuadrícula
- ✓ Visualizar/ocultar cuadrícula
- ✓ Obligar a los objetos a posicionarse en la cuadrícula






# Sinópticos

## Texto

- ✓ Texto
- ✓ Tamaño
- ✓ Negrita
- ✓ Transparencia (alfa)
- ✓ Escala (zoom)
- ✓ Ángulo
- ✓ Posición (x,y)
- ✓ Color


Texto:		
<input type="text" value="TEXTO"/>		
Tamaño:	<input type="text" value="15"/>	<input checked="" type="checkbox"/> Negrita
Alfa:	Escala:	Ángulo:
<input type="text" value="0.7"/>	<input type="text" value="100"/>	<input type="text" value="0"/>
Posición (X):	Posición (Y):	
<input type="text" value="60"/>	<input type="text" value="90"/>	
Ancho:	Color:	
<input type="text"/>	<input type="color" value="#000000"/>	



# Sinópticos

## Línea

- ✓ Posición (x,y)
- ✓ Ancho
- ✓ Color

Posición (X):	Posición (Y):
<input type="text" value="150"/>	<input type="text" value="60"/>
Ancho (1-20): 9 pix	Color:
<input type="range" value="9"/>	<input type="color" value="#000080"/> 



# Sinópticos

## Icono

- ✓ Icono seleccionado
- ✓ Transparencia (alfa)
- ✓ Escala (zoom)
- ✓ Ángulo
- ✓ Posición

Elemento:		
cajafuerte1		
Alfa:	Escala:	Ángulo:
1.0	100	0
Posición (X):		Posición (Y):
120		270

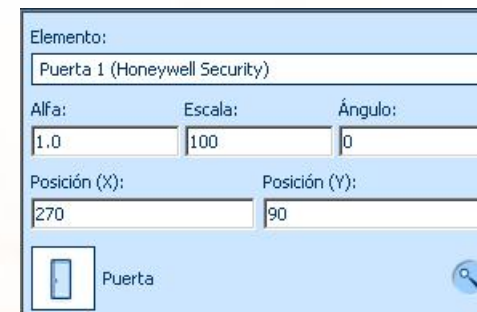
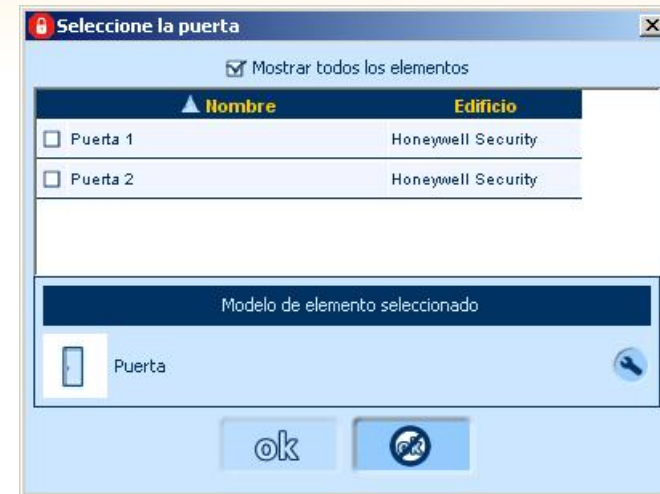




# Sinópticos

## Puerta

- ✓ Puerta representada
- ✓ Transparencia (alfa)
- ✓ Escala (zoom)
- ✓ Ángulo
- ✓ Posición (x,y)
- ✓ Modelo

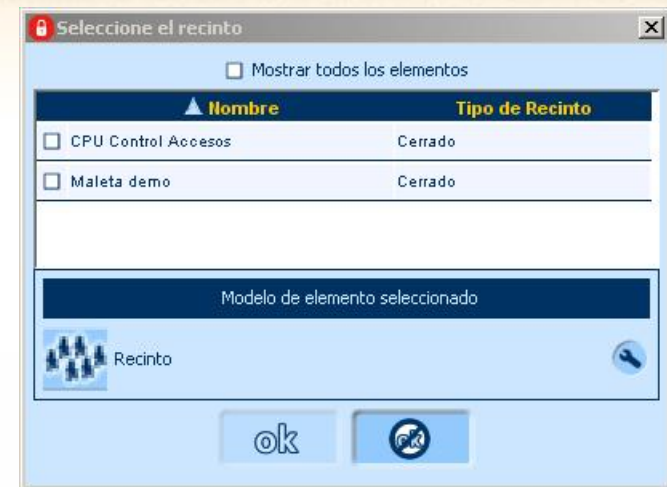




# Sinópticos

## Recinto

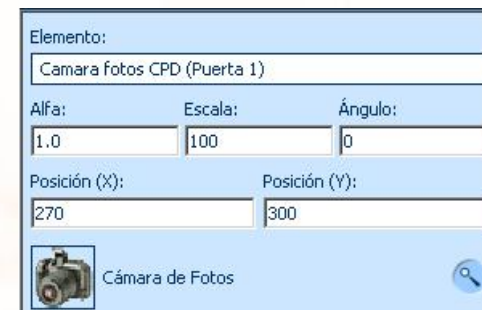
- ✓ Representado como un poliedro
  - ✓ Clic de ratón para marcar los puntos intermedios
  - ✓ Doble clic para marcar el punto final
- ✓ Color blanco = transparente
- ✓ Recinto representado
- ✓ Posición (x,y)
- ✓ Colores para los estados
  - ✓ Incendio
  - ✓ Desarmado
  - ✓ Armado
  - ✓ Prealarma
  - ✓ Alarma



# Sinópticos

## Cámara fotos

- ✓ Cámara representada
- ✓ Transparencia (alfa)
- ✓ Escala (zoom)
- ✓ Ángulo
- ✓ Posición (x,y)
- ✓ Modelo



# Sinópticos

## Cámara video

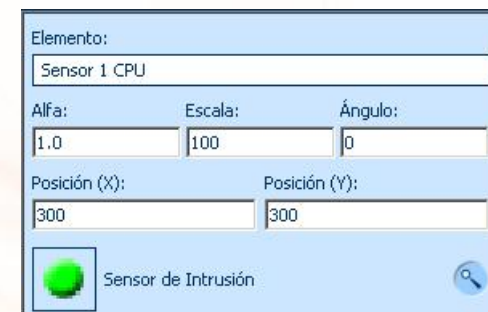
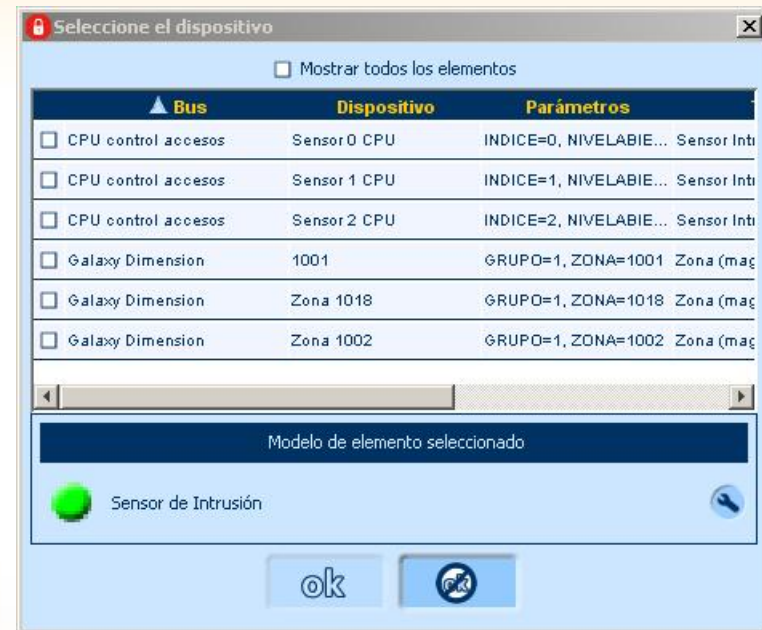
- ✓ Cámara representada
- ✓ Transparencia (alfa)
- ✓ Escala (zoom)
- ✓ Ángulo
- ✓ Posición (x,y)
- ✓ Modelo



# Sinópticos

## Sensor intrusión

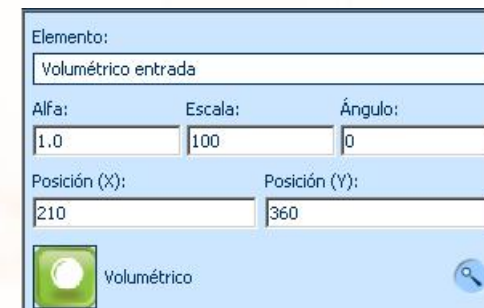
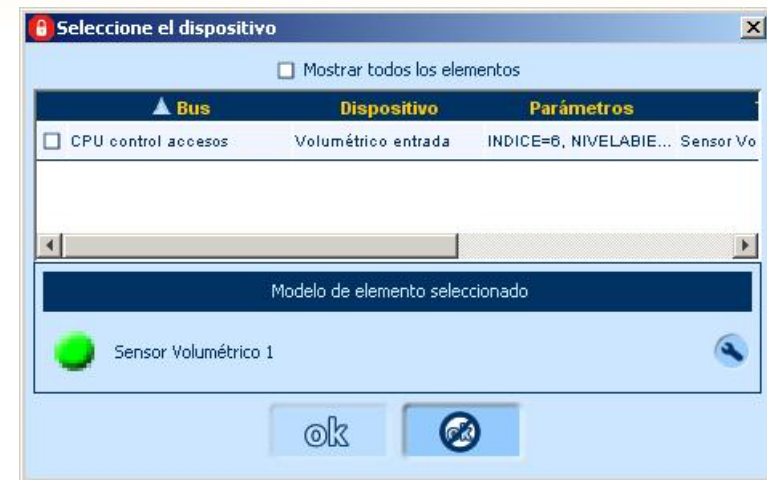
- ✓ Sensor representado
- ✓ Transparencia (alfa)
- ✓ Escala (zoom)
- ✓ Ángulo
- ✓ Posición (x,y)
- ✓ Modelo



# Sinópticos

## Sensor volumétrico

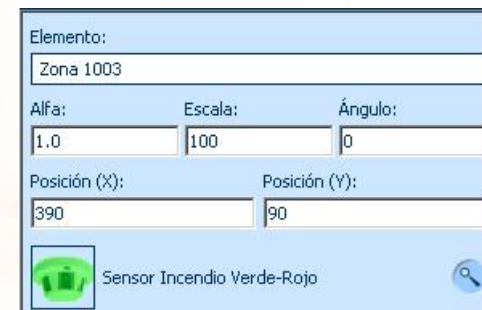
- ✓ Sensor representado
- ✓ Transparencia (alfa)
- ✓ Escala (zoom)
- ✓ Ángulo
- ✓ Posición (x,y)
- ✓ Modelo



# Sinópticos

## Detector incendio

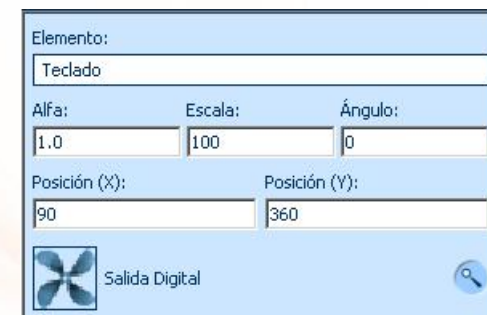
- ✓ Detector representado
- ✓ Transparencia (alfa)
- ✓ Escala (zoom)
- ✓ Ángulo
- ✓ Posición (x,y)
- ✓ Modelo



# Sinópticos

## Dispositivo auxiliar

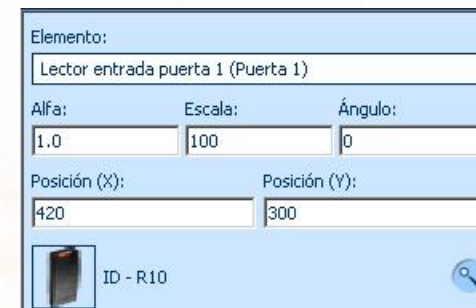
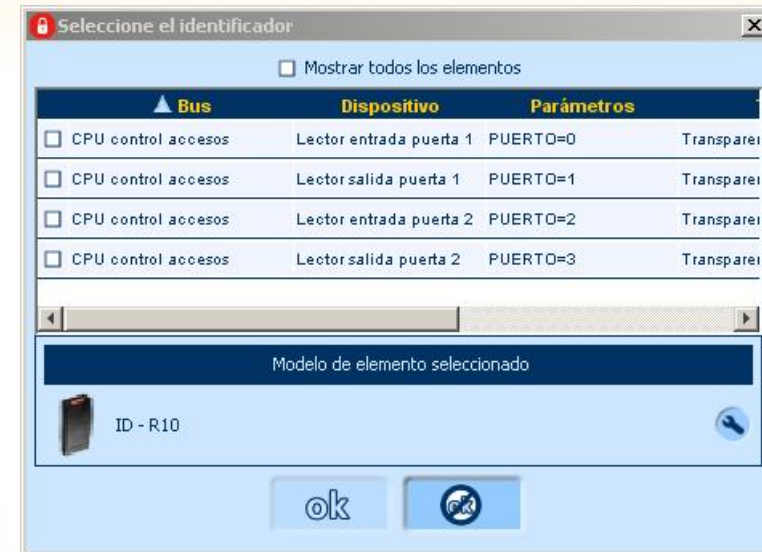
- ✓ Dispositivo representado
- ✓ Transparencia (alfa)
- ✓ Escala (zoom)
- ✓ Ángulo
- ✓ Posición (x,y)
- ✓ Modelo



# Sinópticos

## Lector de tarjetas

- ✓ Lector representado
- ✓ Transparencia (alfa)
- ✓ Escala (zoom)
- ✓ Ángulo
- ✓ Posición (x,y)
- ✓ Modelo

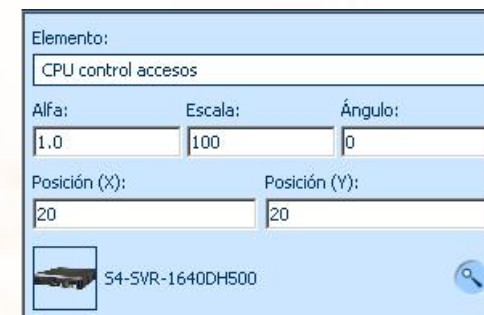




# Sinópticos

## Bus

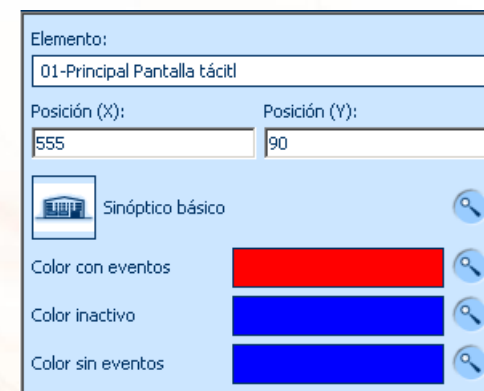
- ✓ Bus representado
- ✓ Transparencia (alfa)
- ✓ Escala (zoom)
- ✓ Ángulo
- ✓ Posición (x,y)
- ✓ Modelo



# Sinópticos

## Link a sinóptico

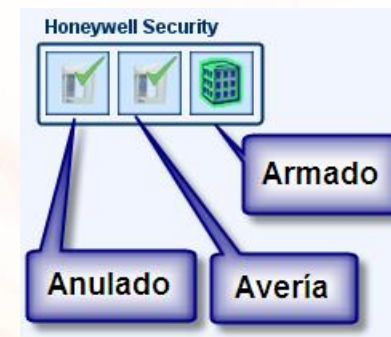
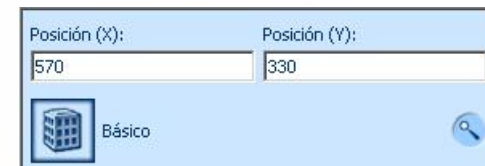
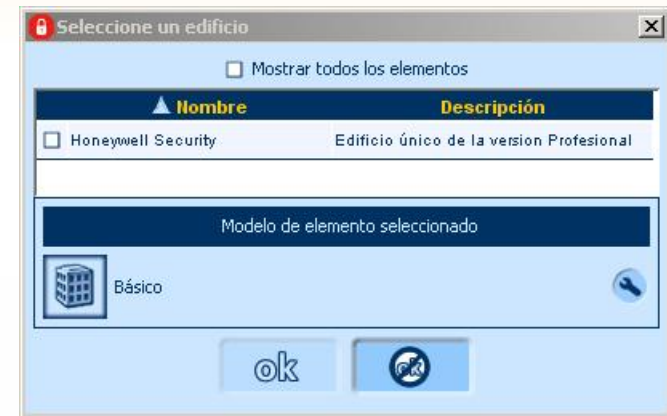
- ✓ Representado como un poliedro
  - ✓ Clic de ratón para marcar los puntos intermedios
  - ✓ Doble clic para marcar el punto final
- ✓ Color blanco = transparente
- ✓ Sinóptico apuntado
- ✓ Posición (x,y)
- ✓ Colores para los estados
  - ✓ Con evento (alarma en el sinóptico)
  - ✓ Reposo
  - ✓ Sin evento



# Sinópticos

## Edificio




- ✓ Representación de
  - ✓ Avería (al menos un dispositivo en avería)
  - ✓ Anulado (al menos un dispositivo anulado)
  - ✓ Recintos: desarmados, armados, alarma
- ✓ Edificio representado
- ✓ Posición (x,y)



# Sinópticos

## Botón monoestado

- ✓ Al pulsar ejecuta una serie de acciones
- ✓ Nombre del botón
- ✓ Transparencia (alfa)
- ✓ Escala (zoom)
- ✓ Ángulo
- ✓ Posición (x,y)
- ✓ Modelo
- ✓ Acciones a ejecutar

Texto:		
<input type="text" value="Nuevo Botón (1)"/>		
Alfa:	Escala:	Ángulo:
<input type="text" value="1.0"/>	<input type="text" value="100"/>	<input type="text" value="0"/>
Posición (X):	Posición (Y):	
<input type="text" value="360"/>	<input type="text" value="60"/>	
	Video	
Acciones a ejecutar con el botón		



# Sinópticos


## Botón monoestado

- ✓ Acciones
  - ✓ Tipo de objeto
  - ✓ Objeto
  - ✓ Acción sobre el objeto

Texto:  
Nuevo Botón (1)

Alfa: 1.0    Escala: 100    Ángulo: 0

Posición (X): 360    Posición (Y): 60

 Video

Acciones a ejecutar con el botón

Nuevo comando

Tipo de Elemento: RECINTO

Elemento asociado:

Nombre
ARMAR_RECINTO
DESARMAR_RECINTO
DESARMAR_RECINTO_TEMPORIZADO

Pedir los parámetros al ejecutar

Seleccione el elemento


Seleccione el elemento

Nombre

CPU Control Accesos

Maleta demo

Total: 2 elementos


ok 



# Sinópticos

## Botón biestado

- ✓ Conjunto de acciones cuando pasa a ON
- ✓ Conjunto de acciones cuando pasa a OFF
- ✓ Nombre del botón
- ✓ Transparencia (alfa)
- ✓ Escala (zoom)
- ✓ Ángulo
- ✓ Posición (x,y)
- ✓ Modelo
- ✓ Acciones a ejecutar

Texto:		
Nuevo Botón (1)		
Alfa:	Escala:	Ángulo:
1.0	100	0
Posición (X):	Posición (Y):	
360	60	
 Video		
Acciones a ejecutar con el botón		



# Sinópticos


## Botón biestado

- ✓ Acciones
  - ✓ Tipo de objeto
  - ✓ Objeto
  - ✓ Acción sobre el objeto

Texto:  
Nuevo Botón (1)

Alfa: 1.0      Escala: 100      Ángulo: 0

Posición (X): 360      Posición (Y): 60

 Video

Acciones a ejecutar con el botón

Comandos asociados al botón

Acciones al activar el botón

Nombre Elemento	Índice ejecución	Tipo comando	Nombre comando	Parámetros

Acciones al desactivar el botón

Nombre Elemento	Índice ejecución	Tipo comando	Nombre comando	Parámetros

ok



# Sinópticos

## Salida analógica



- ✓ Elemento asociado
- ✓ Transparencia (alfa)
- ✓ Escala (zoom)
- ✓ Ángulo
- ✓ Posición (x,y)
- ✓ Modelo
- ✓ Posición de representación del valor
- ✓ Tamaño de la letra del valor

Elemento:  
Salida analógica

Tamaño: 12  Negrita

Alfa: 1.0 Escala: 100 Ángulo: 0

Posición (X): 540 Posición (Y): 60

 Salida Analógica 1 

Alineación vertical: Centrado





# Sinópticos

## Sensor analógico

- ✓ Elemento asociado
- ✓ Transparencia (alfa)
- ✓ Escala (zoom)
- ✓ Ángulo
- ✓ Posición (x,y)
- ✓ Modelo
- ✓ Posición de representación del valor
- ✓ Tamaño de la letra del valor

Elemento:  
Sensor de temperatura

Tamaño:   Negrita

Alfa:  Escala:  Ángulo:

Posición (X):  Posición (Y):

 Sensor Analógico 1 

Alineación vertical:

